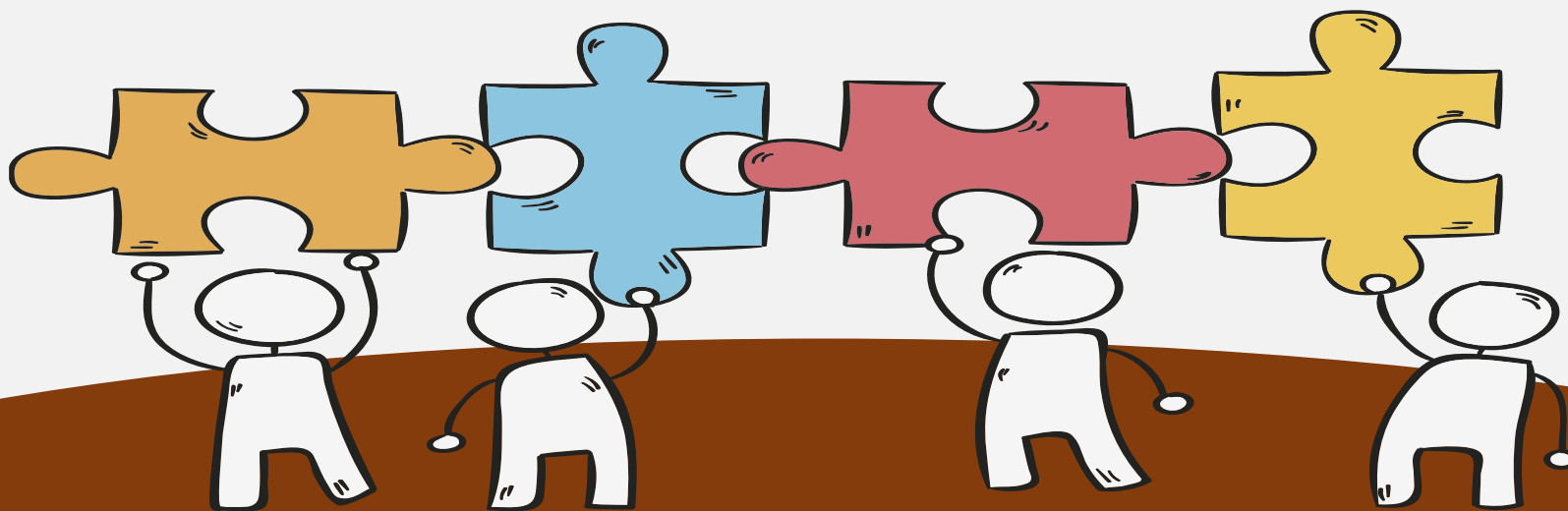


師資培育及職涯發展 中心業務簡介

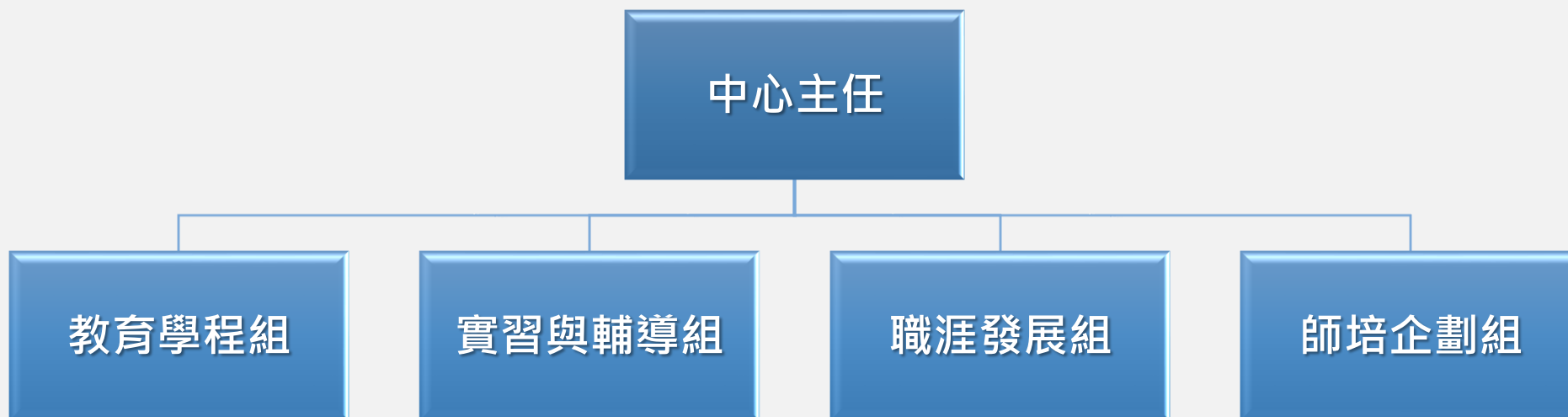


中心官網

臺北市立大學師資培育及職涯發展中心

2023.8

組織架構



成為合格教師之歷程

取得修習教育學
程課程之資格

參加教師
檢定考試

完成半年全時
實習且
成績及格

參加教師甄選

成為正式教師



教育學程師資類科

臺北市立大學
教育學程

國民小學師資類科
(46學分)

幼兒園師資類科
(54學分)

特殊教育學校(班)師資類科
(44-48學分)

國民小學教育階段-身心障礙類(48學分)

國民小學教育教段-資賦優異類(48學分)

幼兒園教育階段-身心障礙類(44學分)

中等學校教育階段-身心障礙類(48學分)



取得師資生身分之管道

甄選生

由師培學系辦理

對象:每學年度之大一新生

全師培學系:教育系、英教系、幼教系、特教系

並行師培學系:中語系、史地系、視藝系、

音樂系、數學系、地生系、體育學系

入學即具資格

依系所培育

361名

依系所個別辦理甄選

無須費用

甄試生

由師培中心辦理

本校在學生(不限學系、在職碩班或一般碩士)

辦理單位

招募對象

申請資格

培育類科

名 額

甄選時間

費 用

學業成績、操行

可自由選擇

211名(含外加10名表藝)

每年約4~6月間辦理

依簡章規定

師資生三週集中教學實習

□ 集中實習：

師培學系師資生、公費生、雙語師資修習教學實習課程，於第二學期前往機構進行三週集中式教學實習，結束後並辦理集中實習成果展。



實習學生半年教育實習

□ 實習期間(擇一)：

- 每年8月~隔年1月(申請截止在3月5日)。
- 每年2月~7月(申請截止在上年度10月5日)。

□ 實習機構請至教育部官網(全國教育實習資訊平臺)查詢適宜機構。

□ 詳細流程會在每年9至10月會辦理應屆畢業師資生申請教育實習說明會。

□ 通過教育部教師資格考試後，前往實習機構，實習成績及格，才能取得合格教師證書。



天母國小



南門國小



臺北市立士林高級商業職業學校

職涯服務與活動

職業適性測驗

透過線上職涯測評工具施測及解釋，探索潛在能力、興趣偏好、職業適性。



職涯諮詢

由諮詢師提供職涯諮詢，針對個人職涯發展進行釐清及討論。



職涯服務與活動

□ 職場參訪體驗

辦理校外(企業)參訪、職場體驗等活動，
認識產業發展、職場環境以及工作內容。



□ 職涯講座

辦理職涯相關議題講座或邀請產業人士
分享職涯經驗，瞭解就業市場趨勢。



師資培育公費生

什麼是公費生？

- 依法規享有公費待遇，畢業後應至偏遠或特殊地區學校服務之學生。

公費生名額來源

- 由地方政府提報師資需求，經教育部核定後，由師培大學甄選優秀學生培育。

本校獲核定名額

- 112學年度26名
- 平均每年獲教育部核定名額為20~30人次。

公費生甄選培育方式

甲案

由教務處招生組、各系所辦理
甄選高中畢業生、大學畢業生

一入學即為公費生

依系所培育

依教育部核定

依系所個別辦理甄選

依入學簡章規定

辦理單位
招募對象

報名資格

培育類科

名 額

甄選時間

費 用

乙案

由師培中心辦理
本校在學師資生

大二以上日間學制在學師資生

可自行選擇

每次招考名額約20-30名

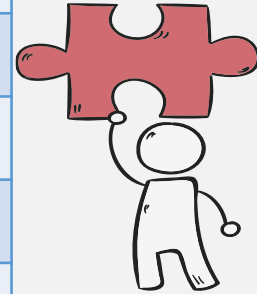
每學期中辦理一次校內甄選

依甄選簡章規定

公費生的權利與義務

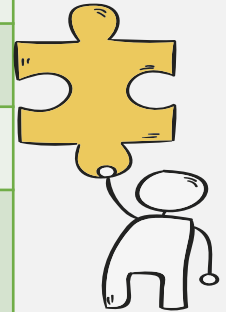
權利

服裝費	每年2,500元
書籍費	每學期3,000元
學雜(分)費/住宿費	按本校收費標準受領
教學見習費	1次3,700元
生活津貼	每月4,300元



義務

學業及德育成績	平均80分以上，不得記過處分。
弱勢服務/見習/研習	每學年72小時/20小時/20小時
教學基本能力	每學年取得1項認證
英語檢定	CEF A2(原住民及離島生)/ B1(一般生)/B2(英語系學生)
原住民公費生	中高級以上原住民語言能力證明、部落實習8週、修畢民族教育次專長。
分發後服務年限	至少6年，不得申請調職及進修。



師資培育獎學金

獎學金名額	申請資格	審查	權利與義務
一般師資生	<ul style="list-style-type: none">• 尚未修畢師資職教育學程學分者• 符合簡章規範之歷年成績標準	<ul style="list-style-type: none">• 書面審查• 面試• 筆試	<ul style="list-style-type: none">• 每月核發8,000元獎學金
雙語師資生	<ul style="list-style-type: none">• 雙語師資生需符合中心修習雙語教學次專長申請規定		<ul style="list-style-type: none">• 需完成教學實務能力檢測• 需參與教育相關研習6小時• 需完成弱勢服務36小時• 需完成師資生潛能測驗• 需完成中心服務學習10小時
本土語師資生	<ul style="list-style-type: none">• 本土語師資生需符合中心修習原住民族之民族教育次專長申請規定		

簡報結束

